

AnaJet ARTprint™

CUSTOM CANVAS PRINTING



AnaJet ARTprint™

Avec l'imprimante AnaJet, vous pouvez maintenant reproduire des oeuvres d'arts, des imprimés graphiques et des photos sur toile avec des résultats étonnants. Imprimez sur une toile ART Print Canvas™ puis enduisez-la avec AnaJet Artprint Texture Coat™ pour un effet de peinture à l'huile. Tout le monde vous demandera "Est-ce une peinture à l'huile originale ?". Le produit de finition Texture Coat™ est une protection permettant de créer une sensation de tableau réel peint à la peinture à huile.

C'est une autre façon de profiter de l'imprimante AnaJet. Lorsque vous n'utilisez pas l'imprimante pour l'impression de vêtements, vous pouvez imprimer des oeuvres d'arts et graphiques libres de droits pour décorer votre intérieur. Vous pouvez les vendre à des foires d'arts, des boutiques d'arts décoratifs et des hôtels. Vous possédez maintenant un établissement de reproduction d'Arts décoratifs lorsque l'imprimante n'est pas occupée pour un travail de personnalisation.



ANKERSMIT

Tél 03.20.72.73.84
Fax 03.20.45.93.36
Web www.ankersmit.fr
Email decoupe@ankersmit.fr

AnaJet
APPAREL PRINTER

AnaBRIGHT Ink™



Environmentally
Friendly

Impression sur Canvas AnaJet ARTprint

1



Imprimez votre image sur
ARTprint™ Canvas

2

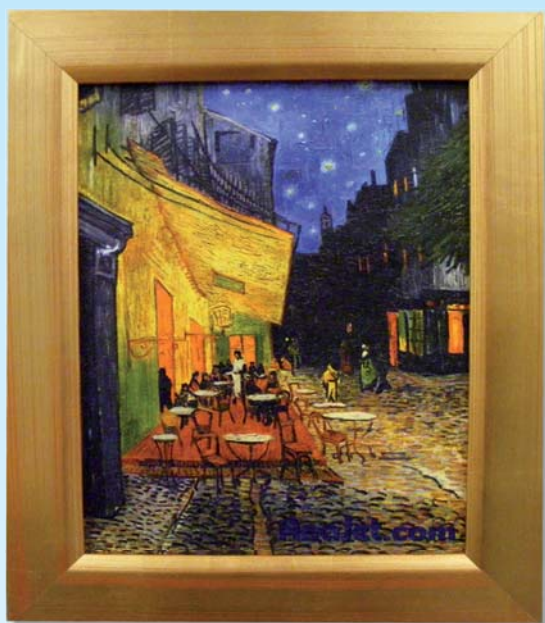


Pressez pendant
35 secondes

3



Appliquez la finition
ARTprint Texture Coating™



Le produit de finition ARTprint texture transforme l'impression en oeuvre d'art. Une fine couche donnera un effet craquelé tandis qu'une couche épaisse reproduira la texture d'une peinture à l'huile.

P/N TCMT-1 Finition mate
P/N TCSG-1 Finition semi brillante



Vue agrandie de la finition



La toile ARTprint et le support sont conçus pour les imprimantes AnaJet

Canvas

P/N CANV-1319 (13"x19")

Support de canvas

P/N APBB-810 (8"x10")

P/N APBB-8511 (8.5"x11")

P/N APBB-1114 (11"x14")

Pour le kit de démarrage comprenant tout le nécessaire, commandez s'il vous plait la référence AASP-1.

Instructions pour l'impression sur canvas

1. Placez la toile ARTprint sur le plateau de l'imprimante.
2. Imprimez l'image aux dimensions souhaitées.
3. Une fois l'image imprimée placez-la sur la presse et fixez pendant 35 secondes.
4. Appliquez la finition ARTprint texture sur l'impression. La texture désirée est réalisée par la façon dont la finition est appliquée. Pour un rendu peinture à l'huile, appliquez en tamponnant avec un pinceau. Pour un rendu craquelé, appliquez la finition avec un rouleau. Mettez de côté et laissez sécher. Une seconde couche peut être nécessaire pour un rendu peinture à l'huile.
5. Une fois que la finition est sèche, coupez votre toile en laissant une bordure autour.
6. Vaporisez de la colle type 3M (Super 77) à l'arrière de la toile et montez-la sur le support, repliez les bords vers l'arrière.

